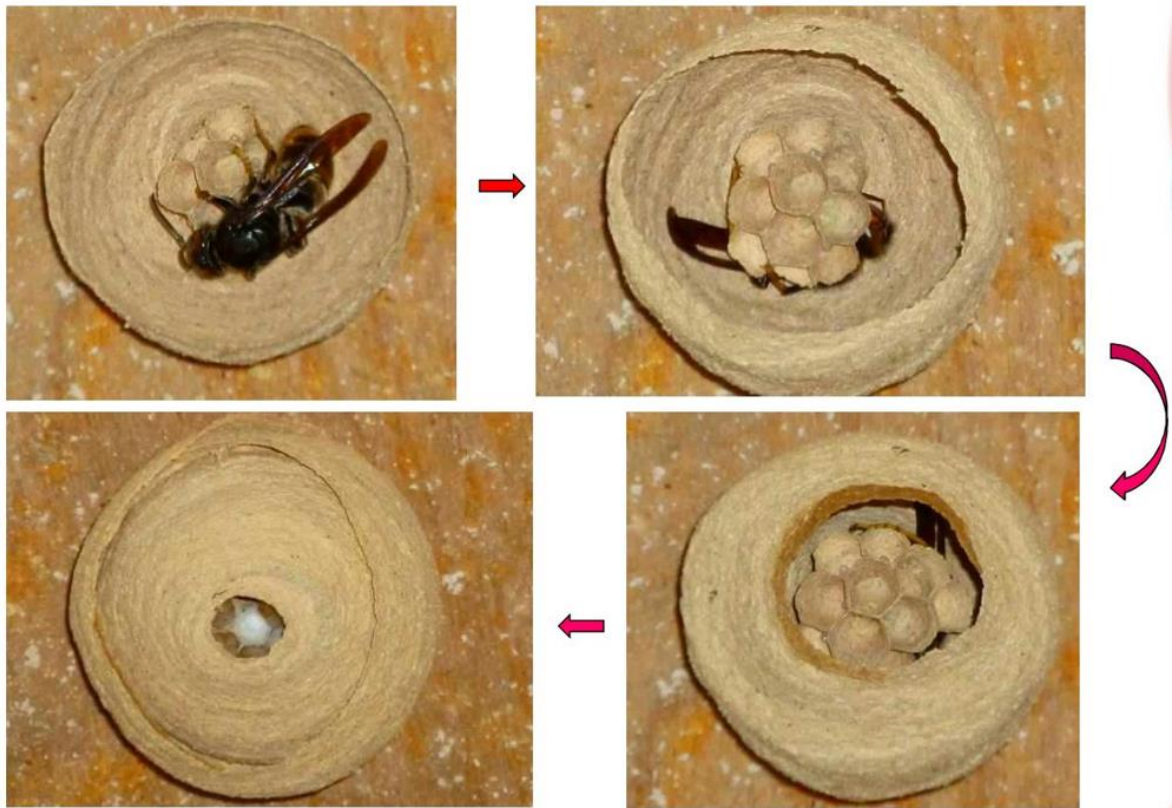


# Nid primaire de frelon asiatique

Depuis le mois d'avril, les reines fondatrices sorties de leur hivernage émergent et débutent la fondation d'un nid primaire dans lequel elle pondra ses œufs pour laisser émerger les premières ouvrières au mois de mai/juin.



Si vous apercevez ce nid, n'attendez pas qu'il grossisse, contactez la FGDON35 au 09.75.53.57.91

Si vous avez le moindre doute sur la reconnaissance de l'espèce, contactez votre mairie, un référent communal pourra vous accompagner dans la détermination.